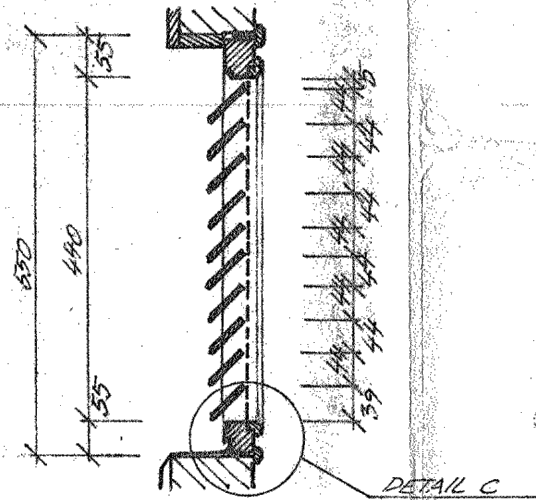
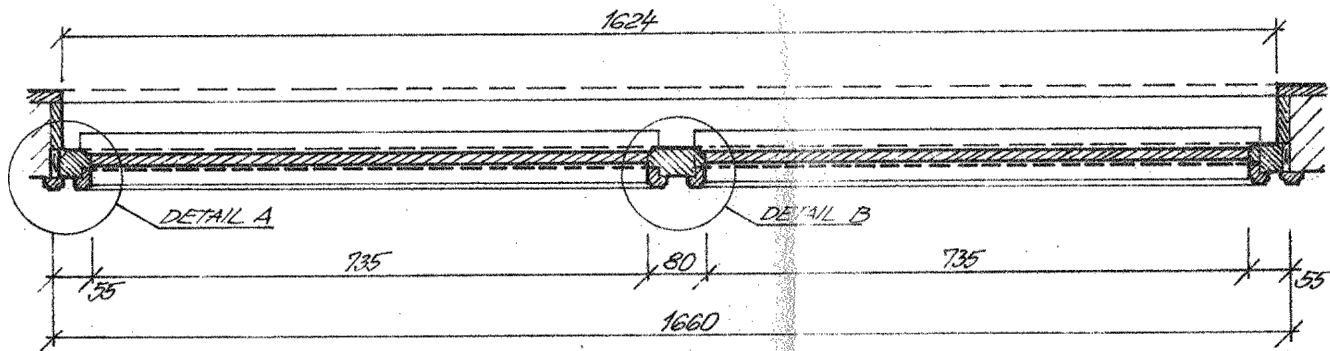


POHLED M 1:10

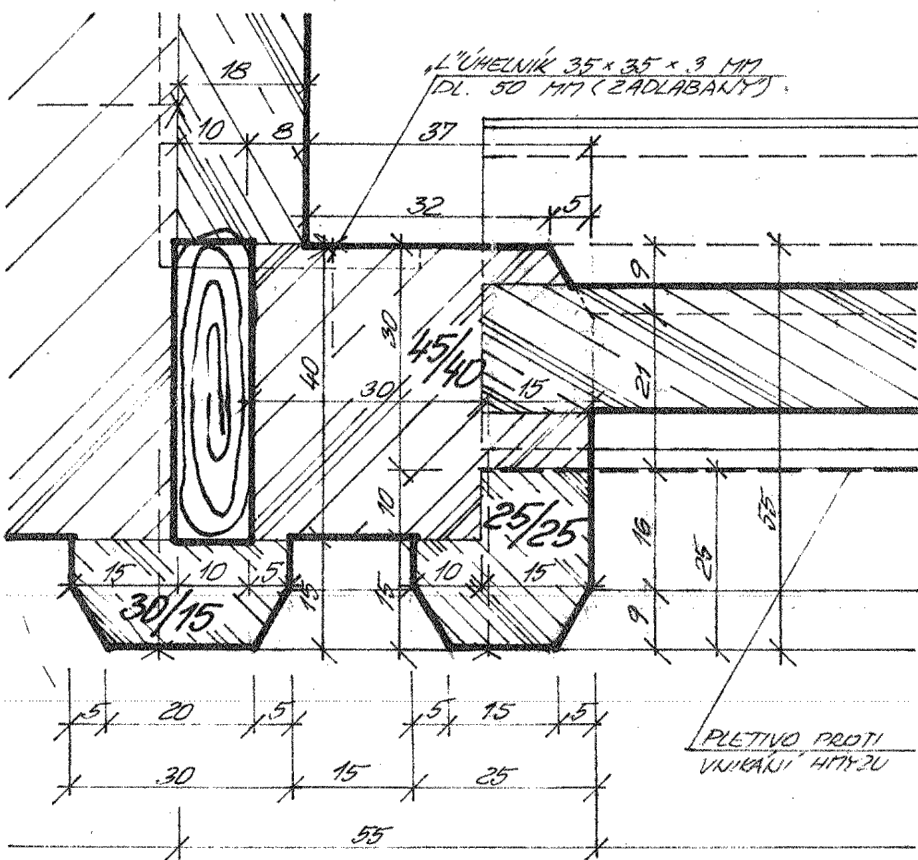


SVISLÝ ŘEZ M 1:10

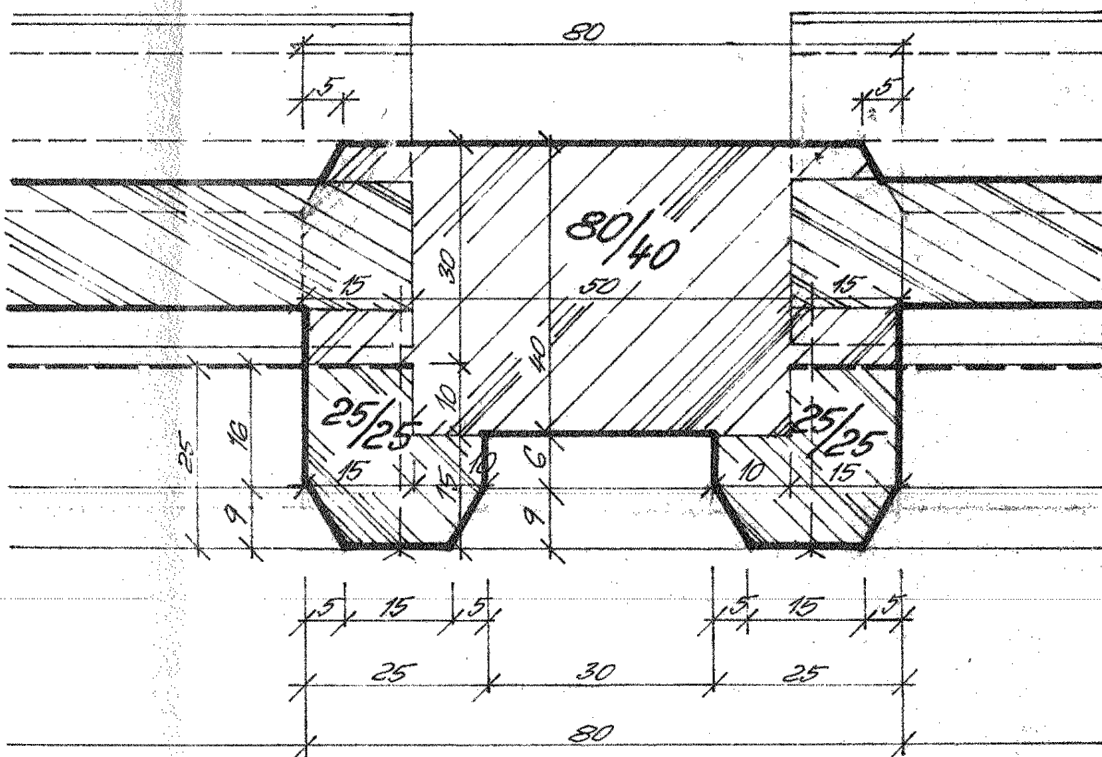


VODOROVNÝ ŘEZ M 1:10

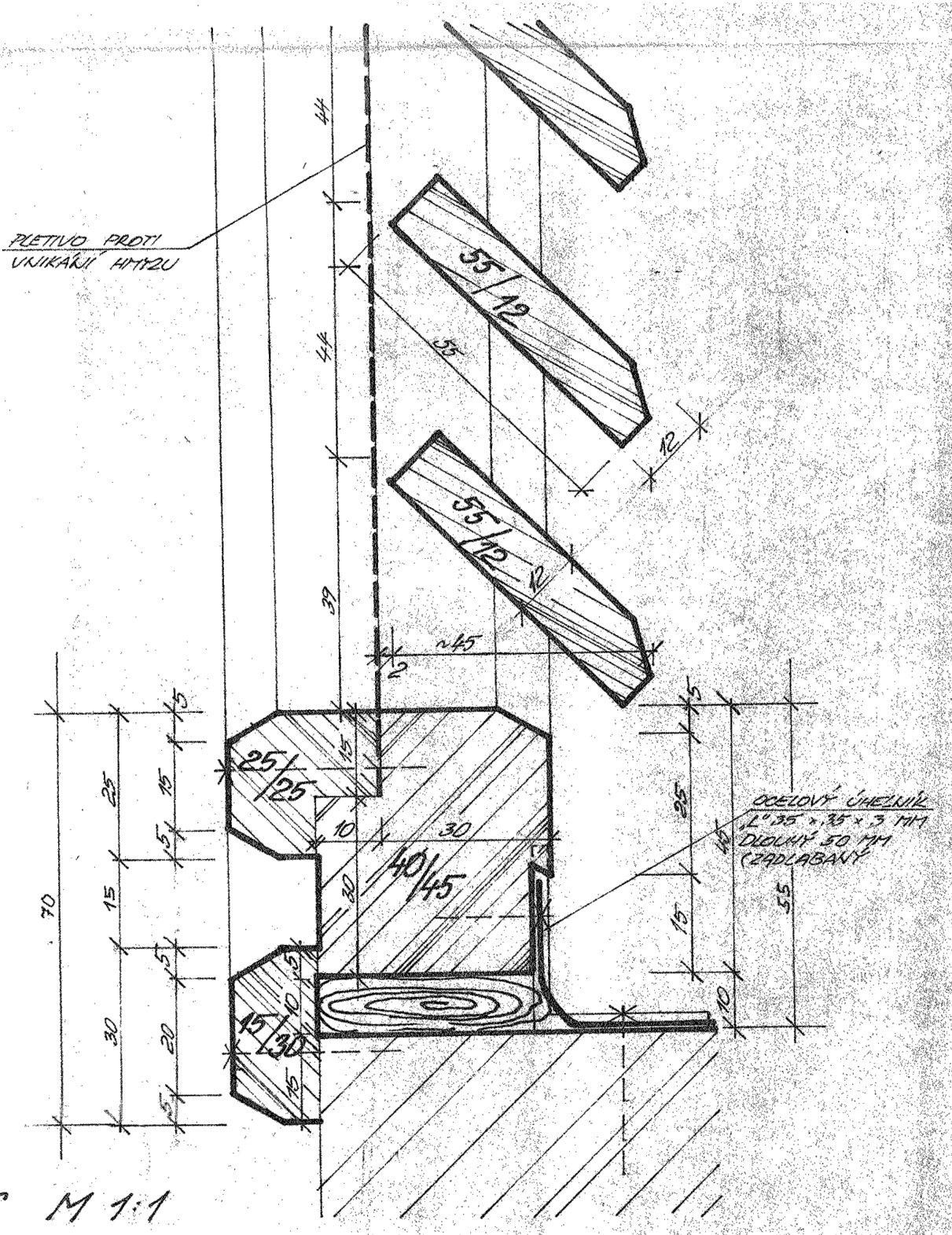
DETAIL A M 1:1



DETAIL B M 1:1



DETAIL C M 1:1

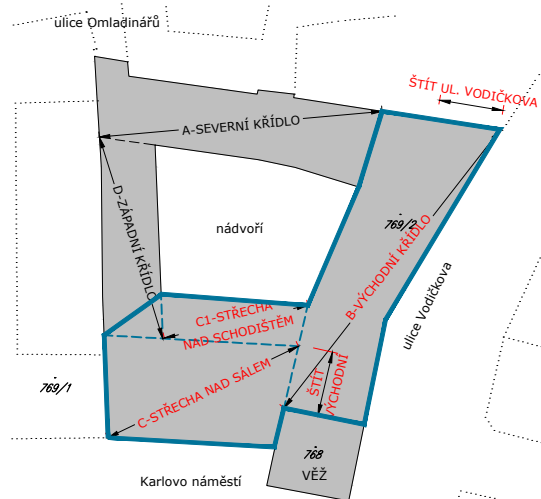


15 DŘEVĚNÁ ŽALUZIE DO VIKÝŘE
1ks 1660/ 570 MM

MATERIÁL: DUB
POVRCHOVÁ ÚPRAVA: TMAVOHNĚDĚ PŘIMOŘENO
NÁTĚR: BEZBARVÝM MATOVÝM LAKEM

POZNÁMKA:
TATO DOKUMENTACE SLOUŽÍ PRO VÝBĚR ZHOTOVITELE STAVBY!
DOKUMENTACE VYCHÁZÍ Z PROVÁDĚCÍHO PROJEKTU SÚRPMO Z ROKU 1981.
PŘED REALIZACÍ DODAVATEL OKEN ZAMĚŘÍ STÁVAJÍCÍ OTVORY A ZPRACUJE
VÝROBNÍ DOKUMENTACI, KTEROU PŘEDLOŽÍ KE SCHVÁLENÍ ZÁSTUPCŮM MHMP
OPP A INVESTORA!!
DETAIL VYCHÁZÍ Z VÝKRESU Č.A120 - PROVÁDĚCÍ DOKUMENTACE

SCHEMA



REVIZE

00
01
02
03

POZNÁMKA:
TATO DOKUMENTACE SLOUŽÍ PRO VÝBĚR ZHOTOVITELE STAVBY!
JEDNA SE POUZE O SCHÉMA STŘECH, KTERÉ VYCHÁZÍ Z VÝKRESŮ SÚRPMO 1981.
VŠECHNY SKUTEČNÉ ROZMĚRY JE NUTNÉ PŘED REALIZACÍ OVRĚDIT IN SITU.

VÝŠKOVÝ SYSTÉM JTSK/Bp.v.

OPRAVA PREJZOVÝCH STŘECH

Novoměstská radnice
Karlovo náměstí 1, 120 00 Praha 2
adresní místo: Vodičkova 1/3, Praha 2

INVESTOR	Městská část Praha 2 ÚMČ Praha 2 - odbor majetku a investic nám. Míru 20, 120 39 Praha 2
GENERALNÍ PROJEKTANT	ATREA spol. s r.o. architektonický a inženýrský atelier Vlastislavova 11, 140 00 Praha 4 tel. +420 261 219 565 e-mail atrea@atelier-atrea.cz
ZPR. Č. DOKUMENTACE	ATREA spol. s r.o. architektonický a inženýrský atelier Vlastislavova 11, 140 00 Praha 4 tel. +420 261 219 565 e-mail atrea@atelier-atrea.cz

STUPEŇ	Dokumentace pro výběr zhotovitele
STAVOBJEKT / PROVOZNÍ SOUBOR	SO 01 - Hlavní objekt
ČÁST	AS - Architektonicko stavební
ZODPOVĚDNÝ PROJEKTANT	Ing. Pavla Kosařová
HLAVNÍ INŽENÝR PROJEKTU	Ing. Filip Hačkájo
ZAK.Č.	358-3a1
FORMAT	6 x A4
MĚŘÍTKO	1:10, 1:1
DATUM	10/2024
NÁZEV VÝKRESU	C-STŘECHA NAD SÁLEM ŽALUZIE VE VIKÝŘI - POLOŽKA 15/T
AKCE	I STUPEŇ I SO/PS I ODOL I ČÍSLO VÝKRESU I REVIZE
NMR - DVZ -S001 - D.1.1 -	707 00